



**hilzinger**®

Deutschlands große Fenstermarke.



# hilzinger

## **Premidoor 76**

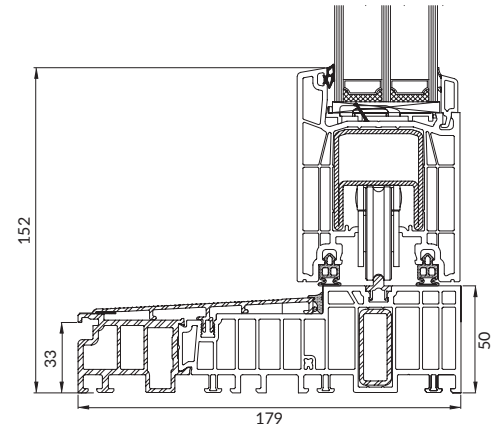
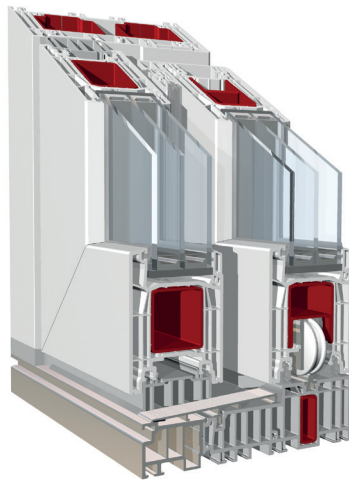
### Zdvižně posuvné dveře

# hilzinger Premidoor 76

Se zdvižně posuvnými dveřmi (HST portály) hilzinger Premidoor 76 je Váš sen o světlých a prozářených obytných prostorách splněn. Náš systém posuvných dveří HST Vás přesvědčí designovými velkými prosklenými plochami, bezpražhým provedením, komfortem, trvanlivostí i nízkým tepelným prostupem. Ať v rekonstrukci nebo novostavbě, s posuvným portálem bude Váš domov zářit.

Přednosti HST stručně a přehledně:

- Bezbariérový práh odpovídající normám na bezbariérový průchod
- Velké stavební výšky a plochy skel
- Solární energií vylepší světelné poměry a energetickou bilanci objektu
- Komfortní obsluha při otvírání a zavírání, volitelná příslušenství
- Ekologický výrobek, pomáhá snižovat energetickou stopu



1/2 1/2

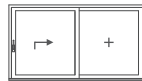


Schéma A

1/4 1/4 1/4 1/4

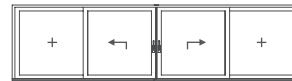


Schéma C

1/4 1/2 1/4

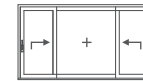


Schéma K

1/3 1/3 1/3

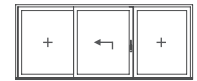
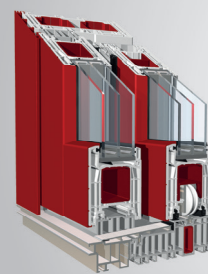


Schéma G-A  
(nelze LUX-Varianta)

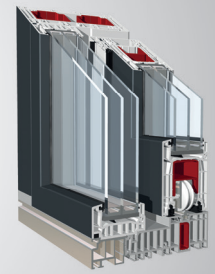
Premidoor 76 nabízí konstrukční řešení i ve variantě Lux s ještě větší plochou skel. Toho je dosaženo minimalizací plastového profilu pevného křídla s extrémně štíhlou pohledovou šířkou. Také doplňky jako soft-close/soft-open pro ještě pohodlnější manipulaci, elektronické zabezpečovací prvky, kování s bezpečnostními háky v křídle a zafrézovanými kapsami v rámu pro zcela čisté linie a maximální světlost.

## Premidoor 76



- + Maximalní stavební výška 2,60 m
- + Hloubka zasklení až 48 mm
- + Tepelný prostup standardně 1,4 W/(m²K)
- + Ochrana proti vloupání
- + Bezbariérový práh
- + Díky zúženému profilu více denního světla a větší solární zisk

## Premidoor 76 lux



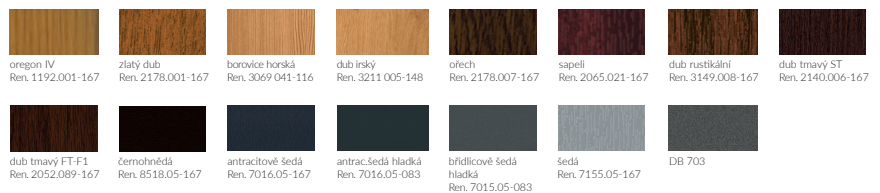
Premidoor 76 Vás přesvědčí nejen svým elegantním designem a velkými plochami, ale také variabilitou použitých dekorů a povrchových úprav: od klasické bílé přes špičkové fólie až po provedení s hliníkovým opláštěním.

Premidoor 76 s rozměry 3500 x 2250 mm

$U_g$ W/m²K	$U_f$ W/m²K	Teplý ámeček W/mK	LT %	g %	$U_w$ W/m²K až
1,1	1,4	0,041	79-83	63-65	1,24
0,7	1,4	0,031	70-74	50-54	0,93
0,6	1,4	0,031	70-74	50-54	0,86

Příklady běžných variant zasklení a jejich vliv na hodnotu  $U_w$ <sup>1)</sup>

## Fólie-Standardní dekory<sup>2)</sup>



## RAL-Standardní barvy (při hliníkovém opláštěním)<sup>2)</sup>



1) Normativ vypočtený podle ČS EN 10077-1 pro okno o rozměrech 1,23 x 1,48 m. Hodnota U udává, kolik energie (vyjádřeno ve W/m²K) uniká příslušným stavebním prvkem. Rozlišuje se „U hodnota“ okenního rámu ( $U_f$ ), zasklení ( $U_g$ ) a celého okna ( $U_w$ ). Hodnota LT/LR udává prostup/odraz světla v %. Hodnota g je prostup tepla dovnitř – zisk v %.

2) Nabídka odpovídá současným trendům a může být změněna. Tiskem mohou být způsobeny odchylky barevného odstínu. Na požádání další dekory za příplatek.